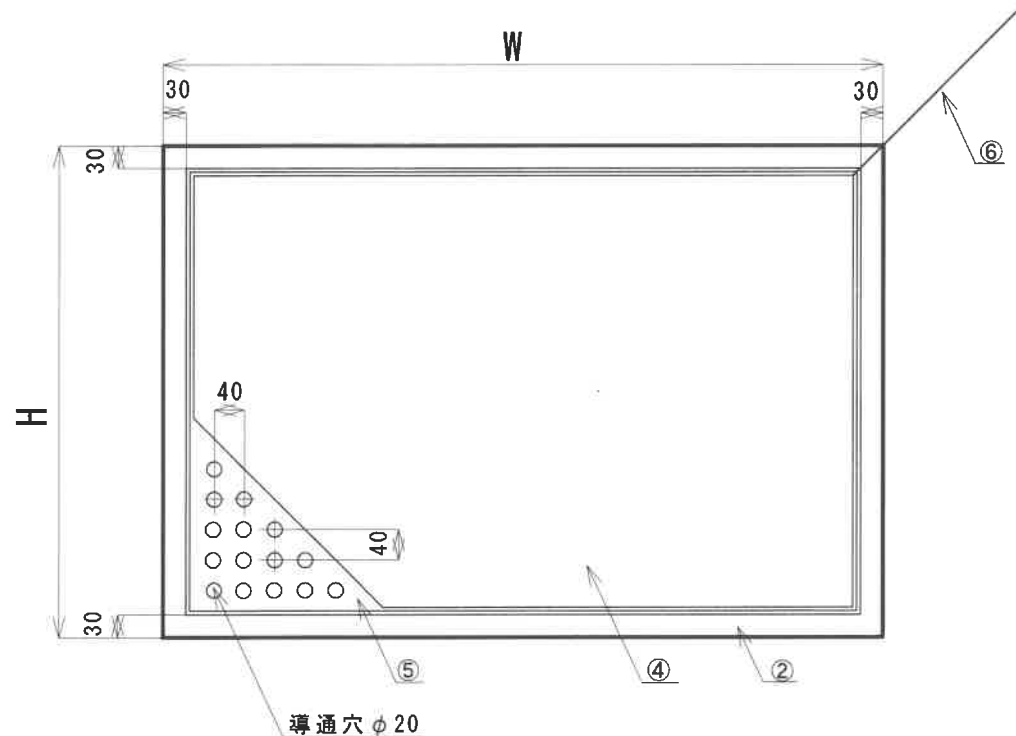
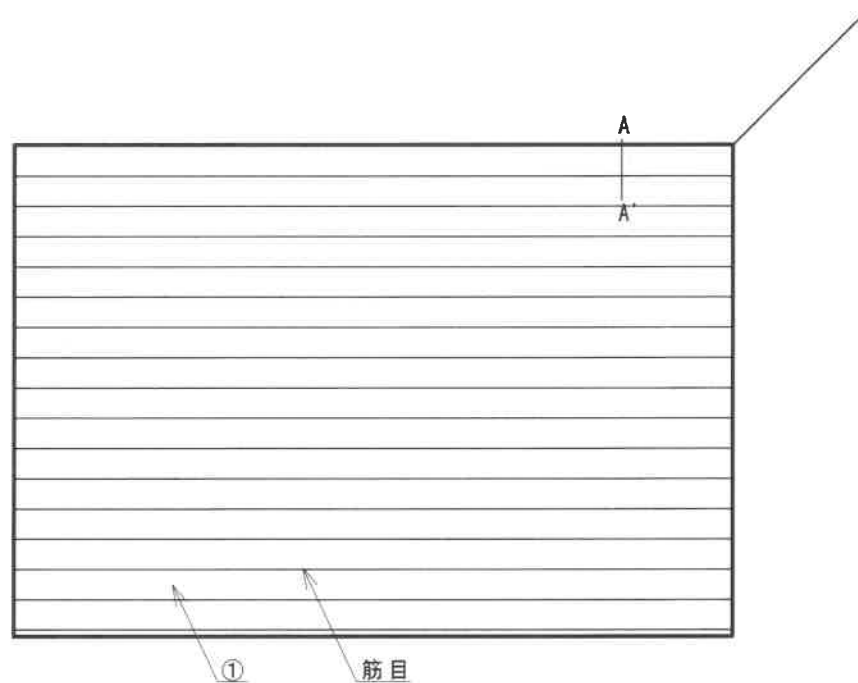


展開図

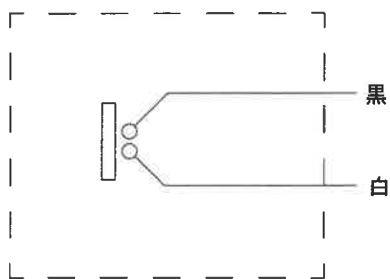


外形図

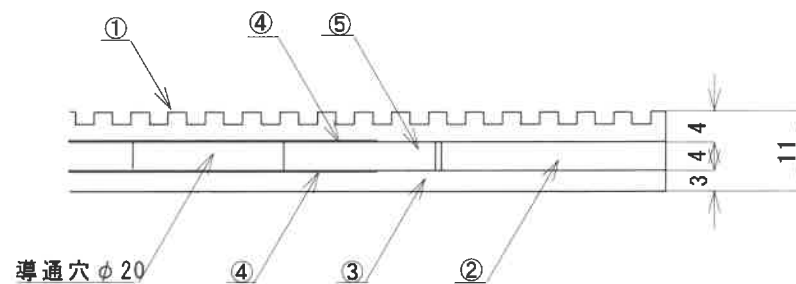


項目	仕様
定格	DC24V・0.5A
耐電圧	AC600V・1min電極間
絶縁抵抗	100MΩ以上DC500メガにて
耐水性	防滴型 防水型
周囲温度	-10℃~50℃
作動荷重	10~15kg/φ50
寸法公差	±3mm

内部結線図



A-A'断面図



部品	仕様
上板	①耐油性ゴム(筋)4mm 黒or赤
枠板	②耐油性ゴム(平)4mm 黒
下板	③耐油性ゴム(平)3mm 黒
導電板(上下)	④特殊アルミ箔
絶縁材	⑤ウレタンフォーム4mm
リード線	⑥VCTF(2×1.25)1500mm

品名	耐油2線式マットスイッチ HxWx11
	エスケイ電子工業株式会社